

■ Features / Cechy:

- **VRLA (AGM) technology – maintenance-free**
/ Wykonane w technologii VRLA (AGM) – bezobsługowe

- **Dedicated to standby operation**
/ Dedykowane do pracy buforowej

- **High reliability and stability**
/ Duża niezawodność i stabilność

- **Design life of 3-5 years (at 20°C)**
/ Projektowana żywotność 3-5 lat (dla 20°C)

■ Application / Zastosowanie:

- **Power supply in central heating systems**
/ Zasilanie w systemach ogrzewania CO

- **Alarm and security systems**
/ Systemy alarmowe i bezpieczeństwa

- **Access control systems**
/ Systemy kontroli dostępu



ELECTRICAL SPECIFICATION / SPECYFIKACJA ELEKTRYCZNA

Nominal voltage / Napięcie nominalne	24V	
Nominal Capacity / Pojemność nominalna	20h	C_{NOM} = 14Ah
Internal resistance / Rezystancja wewnętrzna	Fully charged / W pełni naładowany	< 50mΩ
Self-discharge (20°C) / Samorozładowanie (20°C)	1 month / 1 miesiąc	3,0%
Charge Voltage (20~25°C) / Napięcie ładowania	Float charge voltage / Napięcie ładowania – praca buforowa	27.2 ÷ 27.6VDC
	Cycle charge voltage / Napięcie ładowania – praca cykliczna	29.0 ÷ 29.8VDC
Charge current (max.) / Prąd ładowania (max.)	4.2A	
Discharge current (max.) / Prąd rozładowania (max.)	200A (5 s)	

OPERATING TEMPERATURE RANGE / ZAKRES DOPUSZCZALNYCH TEMPERATUR PRACY

Discharge / Rozładowanie	-15°C ÷ +45°C
Charge / Ładowanie	-15°C ÷ +45°C
Storage / Przechowywanie	-15°C ÷ +45°C

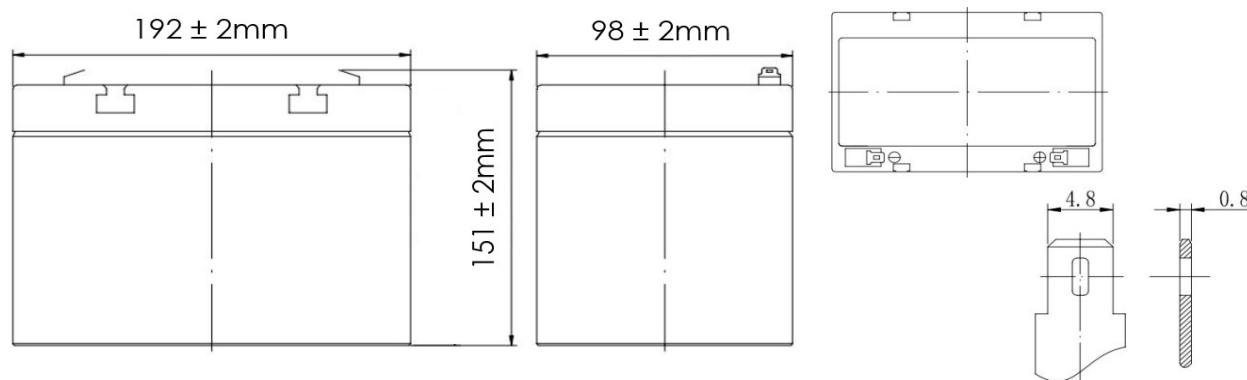
DIMENSIONS AND WEIGHT / WYMIARY I GABARYTY

Dimensions Container ABS / Wymiary Obudowa ABS	Length (L) / Długość	192 ± 2mm
	Width (W) / Szerokość	151 ± 2mm
	Height / Wysokość	93 ± 2mm
	Total height (TH) / Wysokość całkowita	98 ± 2mm
Netto weight / Waga	7.60kg (± 3%)	

TERMINAL AND EAN CODE / TERMINAL I KOD EAN

Terminal / Terminal	FASTON 187 (4.8 x 0.8mm)
EAN Code / Kod EAN	5902135162286

MECHANICAL SPECIFICATION / SPECYFIKACJA MECHANICZNA



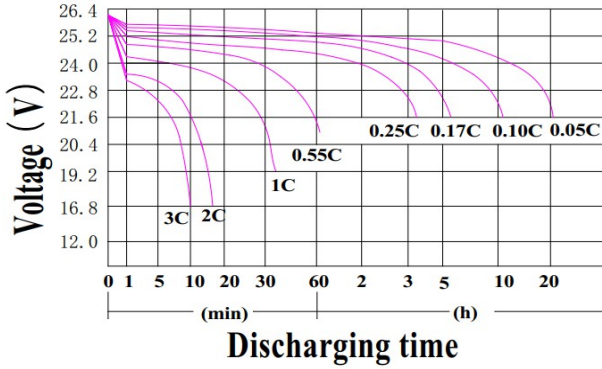
Cut off / Napięcie odcięcia	CONSTANT CURRENT DISCHARGE CHARACTERISTICS [A] (25°C) / STAŁOPRĄDOWA TABELA ROZŁADOWANIA [A] (25°C)								
	5'	10'	15'	30'	1h	3h	5h	10h	20h
19.2V	53.19	33.60	26.60	14.84	9.10	3.58	2.44	1.32	0.70
19.8V	51.51	32.48	25.96	14.54	8.96	3.56	2.40	1.32	0.70
20.4V	49.55	31.36	25.00	14.12	8.74	3.52	2.40	1.32	0.70
21.0V	47.31	29.96	24.16	13.74	8.56	3.50	2.38	1.32	0.70
21.6V	44.79	28.28	22.88	13.24	8.28	3.38	2.30	1.28	0.70

Cut off / Napięcie odcięcia	CONSTANT POWER DISCHARGE CHARACTERISTICS [W] (25°C) / STAŁOMOCOWA TABELA ROZŁADOWANIA [W] (25°C)								
	5'	10'	15'	30'	1h	3h	5h	10h	20h
19.2V	1186.93	758.63	607.46	338.72	210.79	84.82	57.95	31.64	17.06
19.8V	1150.55	736.23	590.67	333.12	207.43	84.26	57.67	31.64	17.00
20.4V	1102.95	705.44	571.07	321.92	202.39	83.70	57.11	31.36	16.92
21.0V	1055.36	674.64	551.48	316.32	198.19	83.14	56.83	31.36	16.80
21.6V	996.58	635.46	520.69	302.34	192.03	80.62	55.15	30.52	16.46

Remarks / Uwagi: The above characteristics data are average values obtained Within three charge/discharge cycles not the minimum / Powyższe charakterystyki są wartościami średnimi uzyskanymi w ciągu trzech cykli ładowania/rozładowania, a nie minimalnymi.

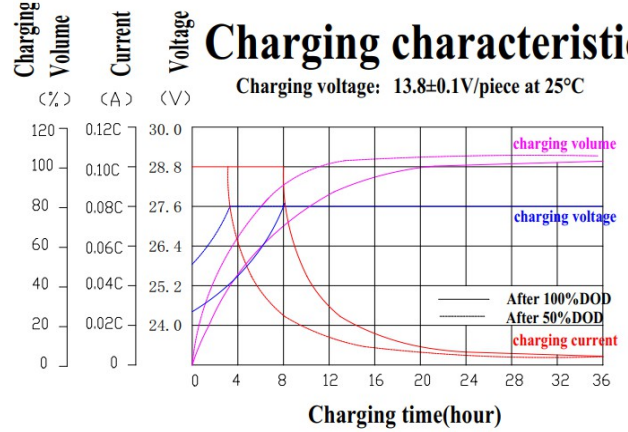
DISCHARGE CHARACTERISTIC / CHARAKTERYSTYKA ROZŁADOWANIA

Discharge characteristics (25°C)

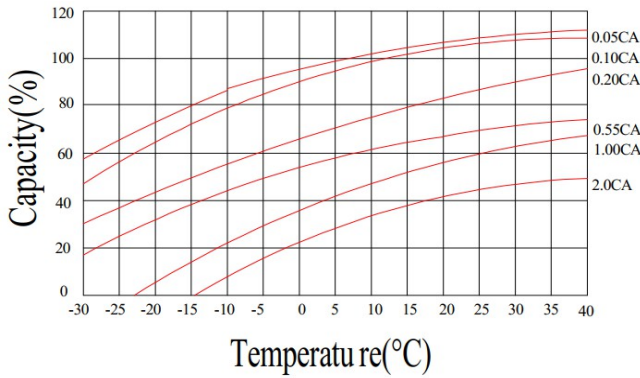


CHARGING CHARACTERISTIC / CHARAKTERYSTYKA ŁADOWANIA

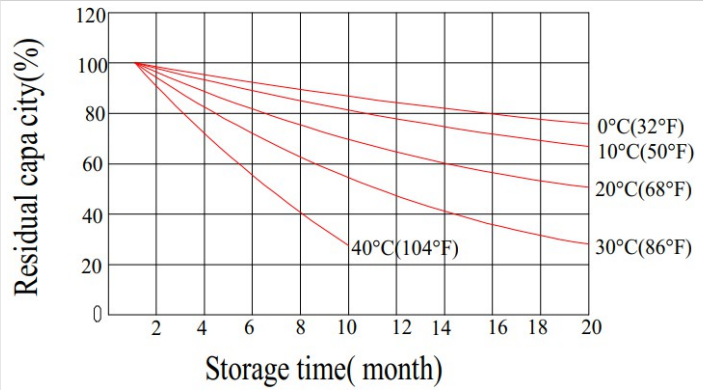
Charging characteristics



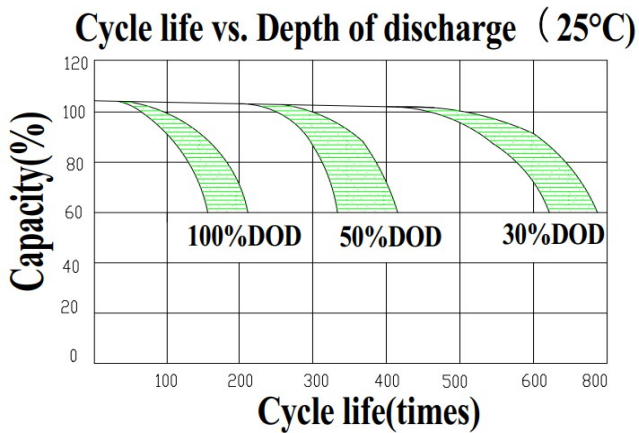
THE EFFECT OF TEMPERATURE ON CAPACITY / ZALEŻNOŚĆ POJEMNOŚCI OD TEMPERATURY OTOCZENIA



CURVES OF SELF-DISCHARGE / CHARAKTERYSTYKI SAMOROZŁADOWANIA



THE EFFECT OF DISCHARGE DEPTH ON CYCLE LIFE / ŻYWOTNOŚĆ AKUMULATORA W ZALEŻNOŚĆ OD GŁĘBOKOŚĆ ROZŁADOWANIA DLA PRACY CYKLICZNEJ



THE EFFECT OF TEMPERATURE ON FLOAT LIFE / ŻYWOTNOŚĆ AKUMULATORA W ZALEŻNOŚCI OD TEMPERATURY OTOCZENIA DLA PRACY BUFOROWEJ

